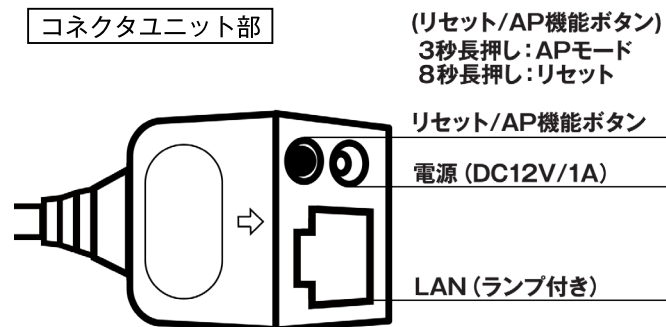


カメラ取付の前に、まずは一旦、全ての機器を接続し、正常に動作する事を確認してください。

## 各部名称



## コネクタユニット部



## 付属品



カメラ本体



取扱説明書



アンテナ



電源 AC アダプター



六角レンチ



CD-R



ID/保証カード



ネジ・アンカー



LAN ケーブル



穴あけガイド

## アンテナの取付け方法

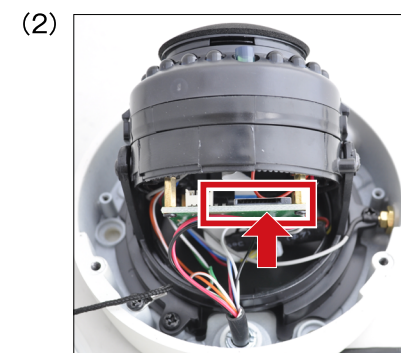
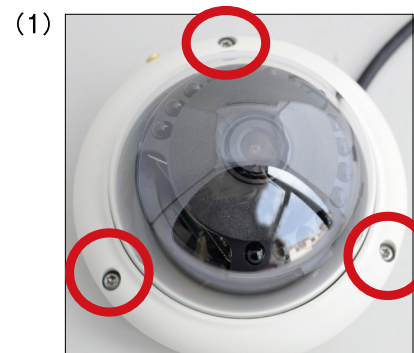
付属品のアンテナをカメラ本体にとりつけます。  
※カメラとルーター間を無線 Wi-Fi でお使いになる場合に取付けます。

- ①アンテナを金色のアンテナ接続部分に取付けます。
- ②カメラをご使用になるときは、アンテナの折り曲げ部分で折り曲げ、先端が地面と垂直になる状態にしてご使用下さい。  
※アンテナの折り曲げ部分以外で無理に折り曲げたりすると破壊の原因になります。絶対にしないでください。



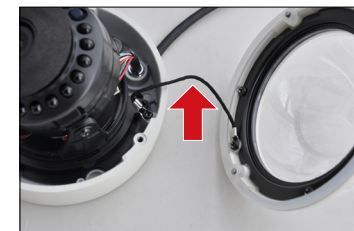
## microSD カードの取付け方法

- ①本体の3箇所の穴に、六角レンチを入れて緩めてカメラカバーを外します。写真(1)  
※防塵防水仕様の為、ネジはしっかり締めてあります。
- ② microSD カードスロットにカチッと感触があるまで挿入します。写真(2)  
うまくいかない時は一度 microSD カードを完全に抜いて再度挿入してください。
- ③元通りカメラカバーを戻してネジを締めて完了です。



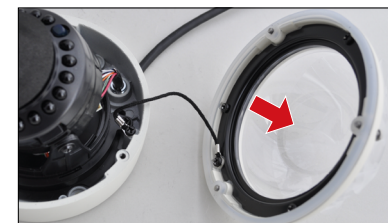
## 安全紐について

カメラ本体とカバーをつなぐ安全紐があります。  
ちぎれない様、取扱いには十分ご注意ください。  
強く引っ張ったり、安全紐を支えにカバーをぶら下げた状態にしないでください。



## カバーのガラスについて

microSD カード交換やカメラ取付の際に、  
カバー内側のガラスを傷つけない様ご注意ください。  
万が一傷が付きますと、夜間撮影時、カメラの赤外線 LED が反射し、モニタリング映像が霏のかかった様な映像になる場合があります。



## 商品仕様

カメラ部仕様	映像素子	137 万画素 CMOS センサー
	レンズ	3.6mm@F1.4 昼用 / 夜用
	撮影距離	20cm ~ ∞
	赤外線 LED	赤外線最大照射距離 15m
	最低被写体照度	赤外線 LED オフ時: 1.5 Lux 赤外線 LED オン時: 0 Lux
	CMOS 機能	自動ホワイトバランス、自動ゲインコントロール、自動露出、自動明るさ
映像	解像度	1280 × 960(960P)、1280 × 720(720P)、640 × 360(VGA)、320 × 180(QVGA)
	動画品質設定	動き優先、標準画質、最高画質
	フレームレート	30 フレーム / 秒
	映像圧縮方式 (動画)	H.264
	画像圧縮方式 (静止画)	JPEG
	音声圧縮方式	G.711
	上下反転機能	上下 / 左右反転
音声	録画方式	手動録画、定時録画、警報録画
	マイク	内蔵
警報	画像送出機能	Eメール / 専用のアプリに情報送信、写真、動画保存などが可能、内蔵 microSD カード
	アラーム	動体検知、スケジュール、Eメール警報
ネットワーク	Wi-Fi 無線 LAN	Wi-Fi, IEEE802.11b/g/n
	セキュリティ	WEP (64bit/128bit) WPA (2) -PSK (WPA personal) (TKIP/AES)
	有線 LAN	LAN 端子 (10/100Mbps RJ-45) カテゴリ 5e 以上 自動 (DHCP サーバによる割当て)
	P2P 機能	あり (無料遠隔監視)
その他	対応スマートフォン / タブレット / パソコン	iPhone/iPad (iOS6.0 以降) / Android (3.0 以降) / Windows Vista 以降 (Surface を除く)
	対応ブラウザ	Internet Explorer
	外形寸法	Φ 80.8mm × 105mm (アンテナ部除く)
	重量	約 430g (本体のみ)
	動作時環境	温度 -10 ~ 60℃
	電源	DC 12V/1A (付属 AC アダプタより給電)
	取得承認規格	CE、FCC、TELEC、VCCI (Class B)、PSE (付属 AC アダプタ)
microSD カードスロット仕様	対応容量	4、8、16、32、64、128GB
	対応ファイルシステム	FAT32、exFAT
	動画保存時間	4GB カード: 約 16 時間      8GB カード: 約 33 時間 16GB カード: 約 66 時間      32GB カード: 約 132 時間 64GB カード: 約 264 時間      128GB カード: 約 528 時間 ※解像度: 640 × 480、ビットレート: 768 (解像度: 1280 × 720 の場合は上記の約 1/3)

## カメラの設置について

※カメラを設置する前に、お手元で数日テストをされることを強くおすすめ致します。  
万が一、テストが不十分のまま設置した後に、カメラの不具合が発生した場合、  
取り外しなどにお手間がかかるばかりではなく、工事業者をご手配されている場合は  
再度の取り付け費用が発生してしまう恐れがございます。

※カメラの初期設定及び各種設定が完了し、ご希望の設定通り動くことが確認  
できたら、カメラを設置してください。

主に以下の動作ができるか、設置前にご確認ください。

- ・パソコン用設定管理ソフト『SecuSTATION Local』で映像が確認できる。
- ・Wi-Fi 接続をご希望の場合、実際のカメラの設置場所の距離で、無線ルーターと正常に Wi-Fi 接続できる。
- ・ご希望の録画設定で、正しく録画され、録画内容を確認できる。
- ・スマートフォンアプリ『SecuSTATION』及びパソコン用 P2P ソフト『Secu Online』で映像が確認できる。

※安全のため必ず工事専門業者にご依頼ください。

取り付け不備、取扱い不備による事故、損傷については、当社は責任を負いません。  
本取扱説明書で指示した以外の取り付けは行わないでください。

- ・落下防止のために、必ず付属品ネジ (ビス)、で固定してください。
- ・ネジ留めするときは、不十分な締め付けや、また締め付けすぎをしないようにしてください。
- ・傾斜のあるところに設置したりする場合は、十分な安全性を確保したうえで  
工事をおこなってください。

### 準備する市販品

- ・ドライバー (取付用)
- ・防水テープ (配線類防水、収束用)

①カメラの設置場所を決める。穴あけガイドをお使い頂くと便利です。

②カメラ本体のネジを緩めてカバーを外します。

※取付される前に SD カードを装着されることをおすすめします。

※カバーと本体部をつなぐ安全紐があります。ちぎれないよう十部ご注意ください。

③ゴムパッキンをはずし、設置位置にカメラを確実に取り付ける。

※カバーが落下しないよう、十分にご注意ください。

④レンズの向きを調整したら、ゴムパッキンをもとの位置にもどし、カバーをしネジを締める。

⑤屋外に設置する場合、端子及び LAN コネクターに防水テープを巻いてください。

使わない端子にも防水テープを巻いて、接続部分を塞いでください。

※カメラ本体は防水・防塵加工が施されていますが、ケーブル類及び電源アダプタ部は防水ではございません。漏電・故障の原因となりますので必ずお客様の方で、防水加工を行った上、設置してください。使わないケーブル類を収納する為のプルボックスや、電線管での保護をおすすめします。

